

# 4月 April 体験プログラム

定員に達し次第終了だよ!



※写真はイメージです。  
※天候や農作物の生育状況により、予告なく体験内容が変更になる場合がございます。

ホクレン くるるの杜  
Facebook ページ ▶



## 4月の体験プログラムのご案内



4月は

- ◆農業体験～てん菜のタネをまこう～
- ◆いちごを収穫してミニクレープを作ろう
- ◆ビニールハウスでいちごを収穫しよう
- ◆白玉粉でいちご大福を作ってみよう…を実施します♪



詳しくはHPを見てくださいね♪他の体験のご予約も行っておりますが、すでに定員に達している体験もあります。HPからキャンセル待ちも受付中です!

### お申し込み方法

予約システム  
「STORES(ストアーズ)(旧Coubic)」のサイトからのお申込みとなります。  
くるるの杜ホームページ内の「農作業・調理加工体験」ページまたは、右記のQRコードを読み取り、ご確認ください。



▲STORES(ストアーズ) (旧 Coubic)



## かんたんいちごの収穫体験

※土日祝日実施予定 (収穫のみの体験)  
※試食はできません

生育状況により実施しない場合もあります。詳細は毎週末曜日にHPを見てね!



## 5月の体験プログラム予告!

GWはいちごを使った体験を予定しているよ♪  
他にもアスパラガスの収穫や、田植えなど、色々な体験を企画しています。



4月10日ごろにHPにアップされる予定です!  
ぜひ、チェックをしてみてくださいね。

## 新型コロナウイルス 感染拡大防止についてお願い

お客様が安心して体験にご参加いただけるよう以下の項目についてご協力をお願いいたします。

Check!

その1  
体験時は参加者全員マスクの着用をお願いいたします。



その2  
「熱のある方」「咳の出る方」「体調の優れない方」のご参加はお控えいただきますようお願いいたします。✖

※検温をお願いする場合がございます。



その3  
器具の共有を避けるため、1口1家族(4名様まで)でのご参加をお願いいたします。



www.hokuren-kururu.jp



定休日 4月5(月)12(月)19(月)26(月)

住所 北広島市大曲377-1 道道1080号線沿 「北広島市ふれあい学習センター 夢プラザ」となり

JR北広島駅から  
北海道中央バスで、のりば①より広島線  
星槎道都大学経由(札幌ターミナル または福住駅行き)  
乗車約15分  
「ふれあい学習センター」停下車 徒歩約5分  
車で、約13分

地下鉄 福住駅から  
北海道中央バスで、福住駅バスターミナル のりば⑧より広島線  
(福113/大曲光4丁目行き)乗車約30分、「大曲末広3丁目」停下車 徒歩約10分  
JR札幌駅から  
車で、約35分

【農畜産物直売所】  
TEL 011-377-8700

【農作業・調理加工体験】  
水・木・金・土・日 9:00~17:00  
TEL 011-377-8700/FAX 011-377-8174

【農村レストラン】  
TEL 011-377-8886

電話受付時間  
9:00~11:00  
14:30~17:00

＝ 表示価格はすべて税込みです。＝

※この内容は、天候等により変更または中止になる場合がございます。ご了承下さい。※写真はイメージです。※催事によって終了時刻が異なります。

4/13(火)~18(日)  
6日間のイベント

### オホーツクフェア

オホーツク管内のJA商品などを販売いたします!

- JAオホーツク網走 「行者菜」
- JAとろろ 「ピンクにんにく」「黒にんにく」
- JA清里町、JA女満別、JAオホーツク網走 「ながいも」
- JALれとこ斜里 「知床の餃子」



チーズコーナー・惣菜コーナーでもオホーツクフェア実施! 農村レストランでも行者菜を使った料理を提供いたします!

### 営業のご案内

◎農畜産物直売所◎  
営業時間 / 10:00 ~ 17:00

◎農村レストラン◎  
営業時間 / 11:00 ~ 15:30  
(受付時間 / 10:00 ~ 14:20)

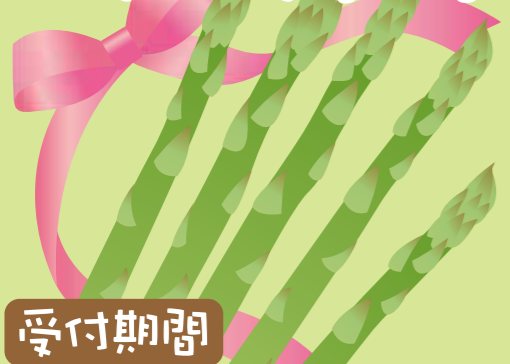
### 4月調替わりのおすすめ野菜!

- JA加工品使用 道産原料使用
- 3/30(火)~4/4(日) ホクレン よくねたいも
- 4/6(火)~4/11(日) JAようてい 春掘り人参
- 4/13(火)~4/18(日) JAオホーツク網走 行者菜
- 4/20(火)~4/25(日) JA道央 アスパラ
- 4/27(火)~5/2(日) JA新はこだて 白カブ

! 上記内容は変更となる場合がございます。ご来場の際はホームページでご確認の上ご来場ください。

ご来場の際は、マスクの着用や手指のアルコール消毒など、ご協力をお願いします。発熱・咳等、体調不良がみられる方のご来場はご遠慮ください。また、混雑時は施設内への入場制限を実施させていただく場合がございます。

### JA北はるか (露地・遮光栽培) アスパラギフト



受付期間  
4月13日(火)~  
5月23日(日)(予定)  
サービスカウンターにて  
4月13日(火)受付開始!

4/2(金)~4(日)  
3日間のイベント

小樽ぼんき (キッチンカー)  
しゃうまい・餃子・  
たこザンギの販売



4/24(土)~5/30(日)(予定)

### 花苗・野菜苗 販売開始



ホクレン市民農園  
「エルフィンファーム」利用者募集中

- 開園日: 5月4日(火) 予定
- 申込締め切り: 6月30日(水)  
(定員に達し次第申込を締め切らせていただきます)

詳しくはくるるの杜管理課  
(山下)までお問い合わせください。  
**TEL 011-377-8700**

### 4/17(土)~ もりのかふえ OPEN

土・日・祝日のみ営業  
10:30~16:00  
営業日程については  
ホームページを  
ご確認ください。



スタッフ募集 北海道の食と農業に興味のある方を募集しています!

- 農村レストラン(ホール) 学生アルバイト(担当:小田)  
勤務時間 11:00~15:00 時給 880円~
- もりのかふえ 学生アルバイト(担当:中山)  
勤務時間 9:00~17:00 時給 880円~

お問合せ先 電話 011-377-8700  
※お仕事の内容などお気軽にお問い合わせください。

※写真はイメージです。